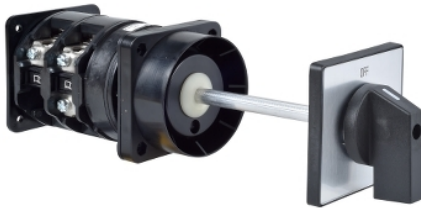


Product data sheet

Characteristics

K150C003HP

Grebenasto stikalo - 3 poli - 90° - 150 A -
vijačna montaža



Predstavitev

Serija izdelka	Harmony K
Izdelek ali sestavni del	Kompletno grebenasto stikalo
Ime komponente	K150
[I _{th}] conventional free air thermal current	150 A
Montaža izdelka	Prednja montaža
Način pritrjevanja	4 odprtine
Tip glave grebenastega stikala	S prednjo ploščo 88 x 88 mm
Tip upravljanja	Črna Ročica
Zaklepanje vrtljive ročice	Brez
Predstavitev ploščice	Z Kovinski, Off-On Črna
Funkcija grebenastega stikala	Stikalo
Povratek	Brez
Položaj off	Z
Opis polov	3P
Preklopne pozicije	Desno: 0° - 90°
IP stopnja zaščite	IP40 IEC 529 IP40 NF C 20-010

Komplementarno

Preklopni kot	90°
[Ui] Nazivna izolacijska trdnost	690 V 3)EN 60947-1 690 V 3)IEC 60947-1
Tok kratkega stika	25000 A
Kratkostična zaščita	200 A Modul Taliina varovalka gG
[U _{imp}] Nazivna napetostna trdnost ob impulzu	6 KV EN 947-1 6 KV IEC 947-1
Premik kontakta	Počasen izklop
Pozitivna odprtina	Z
Električna povezava	Zarobljeni terminali vijačnih sponk Prilagodljiv 1 x 50 mm ² Zarobljeni terminali vijačnih sponk Polprevoden 1 x 70 mm ²
Zatezni moment	2,5 N.M
Preklopna zmogljivost v mA	150000 mA DC 140 V 3 Upor 1 ms) 150000 mA DC 24 V 1 Induktivno 50 ms) 150000 mA DC 24 V 1 Upor 1 ms) 150000 mA DC 48 V 1 Upor 1 ms) 150000 mA DC 48 V 2 Induktivno 50 ms) 150000 mA DC 48 V 2 Upor 1 ms) 150000 mA DC 70 V 3 Induktivno 50 ms) 150000 mA DC 70 V 3 Upor 1 ms) 150000 mA DC 95 V 2 Upor 1 ms) 50000 mA DC 30 V 1 Induktivno 50 ms) 50000 mA DC 60 V 2 Induktivno 50 ms) 50000 mA DC 90 V 3 Induktivno 50 ms)
Mehanska vzdržljivost	300000 Cycles
CAD celotna širina	88 Mm
CAD celotna višina	88 Mm

The information provided in this documentation contains general descriptions and/or technical characteristics of the performance of the products contained herein. This documentation is not intended as a substitute for and is not to be used for determining suitability or reliability of these products for specific user applications. It is the duty of any such user or integrator to perform the appropriate and complete risk analysis, evaluation and testing of the products with respect to the relevant specific application or use thereof. Neither Schneider Electric Industries SAS nor any of its affiliates or subsidiaries shall be responsible or liable for misuse of the information contained herein.

CAD celotna globina	140 Mm
Teža izdelka	0,79 Kg





Okolje

Standardi	EN/IEC 60947-3
Certifikati izdelkov	CULus 240 V 15 hp 1 faza CULus 240 V 25 hp 3 faze CULus 480 V 40 hp 3 faze CULus 120 V 7,5 hp 1 faza
Zaščitna obdelava	TC
Temperatura okoliškega zraka za delovanje	-25...55 °C
Temperatura okoliškega zraka za skladiščenje	-40...70 °C
Razred električnega udara	Class II conforming to IEC 60536 Class II conforming to NF C 20-030

Embalažna enota

Tip enote v embalaži 1	PCE
Število enot v embalaži 1	1
Teža embalaže 1	809 G
Višina embalaže 1	9,7 Cm
Širina embalaže 1	9,8 Cm
Dolžina embalaže 1	20 Cm
Tip enote v embalaži 2	S03
Število enot v embalaži 2	5
Teža embalaže 2	4,592 Kg
Višina embalaže 2	30 Cm
Širina embalaže 2	30 Cm
Dolžina embalaže 2	40 Cm

Trajnost ponudbe

Uredba REACH	 Izjava REACH
REACH, brez snovi SVHC	Da
Direktiva EU ROHS	Proaktivno zagotavljanje skladnosti (izdelek je zunaj področja uporabe direktive EU RoHS)  Izjava EU RoHS
Brez strupenih težkih kovin	Da
Brez živega srebra	Da
Informacije o izvzetju iz RoHS	 Da
Uredba o RoHS za Kitajsko	 Izjava O RoHS Za Kitajsko
OEE0	Na trgih Evropske unije je treba izdelek zavreči v skladu s posebnim postopkom zbiranja odpadkov in ga ni dovoljeno zavreči skupaj z gospodinjskimi odpadki.

Pogodbena garancija

Garancija	18 months
-----------	-----------