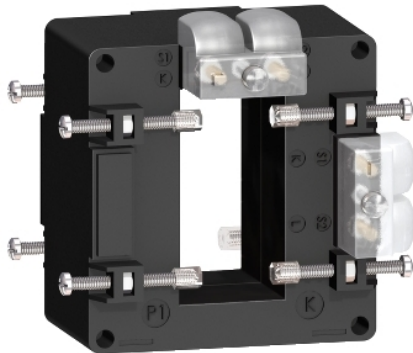


## Product data sheet

### Characteristics

# METSECT5DA100

Tokovni transformator 1000/5 dvo navitni, za zbiralke 32 x 65



### Glavno

Skupina izdelkov	PowerLogic
Ime izdelka	CT
Izdelek ali sestavni del	Tokovni transformator
Sekundarni tok	5 A
Razred točnosti	Razred 0.5 15 VA Razred 1 20 VA
[In] nazivni tok	1000 A

### Komplementarno

Tip tokovnega transformatorja	Tropikaliziran za zbiralko
Razmerje tokovnega transformatorja	1000/5
[Ith] običajni prostozračni termični tok	60 KA
Dinamični odvodni tok	2,5 Ith
Maksimalen varnostni faktor	5
[Ue] Nazivna operativna napetost	< 720 V AC 50/60 Hz
[Ui] Nazivna izolacijska trdnost	3 KV
Montažni način	Izoliran zaklepni vijak
Montažna podpora	Zbiralka
Širina	Zunaj 90 mm Notranji 65 mm
Višina	Zunaj 94 mm Notranji 32 mm
Globina	Okvir 40 mm Skupaj 87 mm
Teža izdelka	0,606 Kg
[Uimp] Nazivna napetostna trdnost ob impulzu	3 KV
Razred električne izolacije	Razred B
Odpiranje zbiralk	65 x 32
Tesnjenje	Z

### Okolje

Standardi	VDE 0414 IEC 61869-2
Certifikati izdelkov	CE EAC
IP stopnja zaščite	IP20
Relativna vlažnost	0...95 %
Temperatura okoliškega zraka za delovanje	-25...60 °C

The information provided in this documentation contains general descriptions and/or technical characteristics of the performance of the products contained herein. This documentation is not intended as a substitute for and is not to be used for determining suitability or reliability of these products for specific user applications. It is the duty of any such user or integrator to perform the appropriate and complete risk analysis, evaluation and testing of the products with respect to the relevant specific application or use thereof. Neither Schneider Electric Industries SAS nor any of its affiliates or subsidiaries shall be responsible or liable for misuse of the information contained herein.

## Embalažna enota

Tip enote v embalaži 1	PCE
Število enot v embalaži 1	1
Teža embalaže 1	564 G
Višina embalaže 1	10,3 Cm
Širina embalaže 1	9,5 Cm
Dolžina embalaže 1	10,1 Cm
Tip enote v embalaži 2	S03
Število enot v embalaži 2	16
Teža embalaže 2	9,143 Kg
Višina embalaže 2	30 Cm
Širina embalaže 2	30 Cm
Dolžina embalaže 2	40 Cm

## Trajnost ponudbe

Direktiva EU ROHS	Skladnost zagotovljena <a href="#">Izjava EU RoHS</a>
Uredba o RoHS za Kitajsko	<a href="#">Izjava O RoHS Za Kitajsko</a>
Razkritje okoljskih podatkov	<a href="#">Okoljski Profil Izdelka</a>
Profil krožnega gospodarstva	<a href="#">Informacije O Izteku Življenjske Dobe</a>
OEE0	Na trgih Evropske unije je treba izdelek zavreči v skladu s posebnim postopkom zbiranja odpadkov in ga ni dovoljeno zavreči skupaj z gospodinjskimi odpadki.