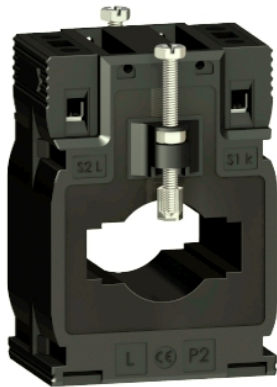


Product data sheet

Characteristics

METSECT5MB040

Tokovni transformator z nosilcem DIN 400/5 za kable dim. 26 , 12 x 40 15 x 32



Glavno

Skupina izdelkov	PowerLogic
Ime izdelka	CT
Izdelek ali sestavni del	Tokovni transformator
Sekundarni tok	5 A
Razred točnosti	Razred 0.5 6 VA Razred 1 8 VA
[In] nazivni tok	400 A

Komplementarno

Tip tokovnega transformatorja	Tropikaliziran za zbiralko in kabel
Razmerje tokovnega transformatorja	400/5
[Ith] običajni prostozračni termični tok	24 KA
Dinamični odvodni tok	2,5 Ith
Maksimalen varnostni faktor	5
[Ue] Nazivna operativna napetost	< 720 V AC 50/60 Hz
[Ui] Nazivna izolacijska trdnost	3 KV
Montažni način	Izoliran zaklepni vijak Z vijaki Konektor za spenjanje
Montažna podpora	Montažna plošča Zbiralka DIN letev
Širina	Zunaj 60 mm
Višina	Zunaj 85 mm
Globina	Okvir 43 mm Skupaj 63 mm
Diameter	26 Mm
Teža izdelka	0,348 Kg
[Uimp] Nazivna napetostna trdnost ob impulzu	3 KV
Razred električne izolacije	Razred B
Zunanji premer kabla	26 Mm
Odpiranje zbiralk	40,5 x 12,5 32,5 x 15,5
Tesnjenje	Brez

Okolje

Standardi	IEC 61869-2 VDE 0414
Certifikati izdelkov	CE
IP stopnja zaščite	IP20
Relativna vlažnost	0...95 %
Temperatura okoliškega zraka za delovanje	-25...60 °C

Embalažna enota

Tip enote v embalaži 1	PCE
Število enot v embalaži 1	1
Teža embalaže 1	334 G
Višina embalaže 1	7,2 Cm
Širina embalaže 1	7 Cm
Dolžina embalaže 1	9,2 Cm
Tip enote v embalaži 2	S03
Število enot v embalaži 2	55
Teža embalaže 2	19,022 Kg
Višina embalaže 2	30 Cm
Širina embalaže 2	30 Cm
Dolžina embalaže 2	40 Cm

Trajnost ponudbe

Direktiva EU ROHS	Skladnost zagotovljena Izjava EU RoHS
Uredba o RoHS za Kitajsko	Izjava O RoHS Za Kitajsko
Razkritje okoljskih podatkov	Okoljski Profil Izdelka
Profil krožnega gospodarstva	Informacije O Izteku Življenjske Dobe
OEE0	Na trgih Evropske unije je treba izdelek zavreči v skladu s posebnim postopkom zbiranja odpadkov in ga ni dovoljeno zavreči skupaj z gospodinjskimi odpadki.