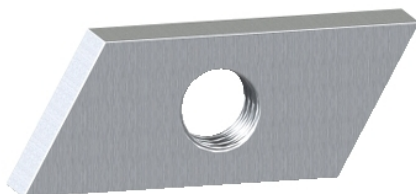


## Product data sheet

### Characteristics

# NSYNM6

Standardna matica M6 za navpične aluminijaste letve - v kompletu: 100 kosov



#### Predstavitev

Skupina izdelkov	Thalassa
Kategorija dodatkov/ ločenih delov	Pritrditev dodatkov
Izdelek ali sestavni del	Drsna matica
Anwendung	Večnamenski

#### Komplementarno

Združljivost serije/obsega	Thalassa PLA Thalassa PLM Thalassa PLS
Količina na set/komplet	Komplet 100
Vrsta navoja	M6

#### Embalažna enota

Teža embalaže 1	0,005 Kg
Višina embalaže 1	10,000 Mm
Širina embalaže 1	100,000 Mm
Dolžina embalaže 1	100,000 Mm

#### Trajnost ponudbe

Status trajnostne ponudbe	Izdelek Green Premium
Uredba REACH	<a href="#">Izjava REACH</a>
REACH, brez snovi SVHC	Da
Direktiva EU ROHS	Proaktivno zagotavljanje skladnosti (izdelek je zunaj področja uporabe direktive EU RoHS) <a href="#">Izjava EU RoHS</a>
Brez strupenih težkih kovin	Da
Brez živega srebra	Da
Informacije o izvzetju iz RoHS	<a href="#">Da</a>
Uredba o RoHS za Kitajsko	<a href="#">Izjava O RoHS Za Kitajsko</a>
Razkritje okoljskih podatkov	<a href="#">Okoljski Profil Izdelka</a>

#### Pogodbena garancija

Garancija	18 months
-----------	-----------

The information provided in this documentation contains general descriptions and/or technical characteristics of the performance of the products contained herein. This documentation is not intended as a substitute for and is not to be used for determining suitability or reliability of these products for specific user applications. It is the duty of any such user or integrator to perform the appropriate and complete risk analysis, evaluation and testing of the products with respect to the relevant specific application or use thereof. Neither Schneider Electric Industries SAS nor any of its affiliates or subsidiaries shall be responsible or liable for misuse of the information contained herein.