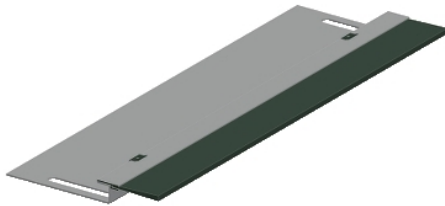


## Product data sheet

### Characteristics

# NSYSMBCE8

Krtačna tesnila Spacial SM za vhode fleksibilnih kablov - 34 mm - omara 800 mm



### Predstavitev

Skupina izdelkov	Spacial
Izdelek ali sestavni del	Brušeno tesnilo
Kategorija dodatkov/ločenih delov	Dodatek za upravljanje kablov
Aplikacija naprave	Večnamenski
Združljivost serije/obsega	Spacial SM Compact omara
Sestava naprave	2 gasket
Količina na set/komplet	Komplet 1

### Komplementarno

Montažna podpora	Standardna plošča kabelske uvodnice
Način pritrdjevanja	Vpeto
Višina	35 Mm
Širina	800 Mm nominal: 700 Mm
Globina	34 Mm

### Embalažna enota

Teža embalaže 1	0,423 Kg
Višina embalaže 1	35,000 Mm
Širina embalaže 1	75,000 Mm
Dolžina embalaže 1	700,000 Mm

### Trajnost ponudbe

Status trajnostne ponudbe	Izdelek Green Premium
Uredba REACH	<a href="#">Izjava REACH</a>
REACH, brez snovi SVHC	Da
Direktiva EU ROHS	Proaktivno zagotavljanje skladnosti (izdelek je zunaj področja uporabe direktive EU RoHS) <a href="#">Izjava EU RoHS</a>
Brez živega srebra	Da
Informacije o izvzetju iz RoHS	<a href="#">Da</a>
Uredba o RoHS za Kitajsko	<a href="#">Izjava O RoHS Za Kitajsko</a>
Razkritje okoljskih podatkov	<a href="#">Okoljski Profil Izdelka</a>

### Pogodbena garancija

Garancija	18 months
-----------	-----------

The information provided in this documentation contains general descriptions and/or technical characteristics of the performance of the products contained herein. This documentation is not intended as a substitute for and is not to be used for determining suitability or reliability of these products for specific user applications. It is the duty of any such user or integrator to perform the appropriate and complete risk analysis, evaluation and testing of the products with respect to the relevant specific application or use thereof. Neither Schneider Electric Industries SAS nor any of its affiliates or subsidiaries shall be responsible or liable for misuse of the information contained herein.