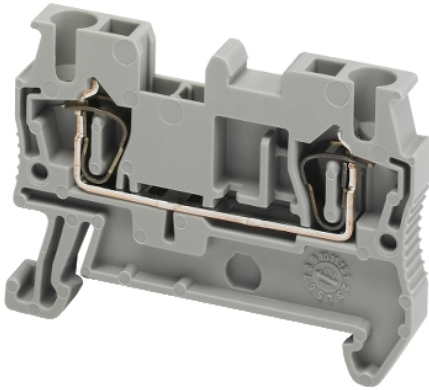


NSYTRR22

Linergy prehodni priključni blok - 2,5 mm² 24 A
enojna raven vzmet 1 x 1 - siv



Glavno

| | |
|---------------------------------------|-----------------------|
| Skupina izdelkov | Linergy |
| Ime izdelka | Linergy TR |
| Izdelek ali sestavni del | Priključni blok |
| Kratko ime naprave | TRR |
| Kategorija dodatkov/ ločenih delov | Priključni dodatek |
| Tip vrstne sponke | Iti skozi |
| Nivo terminalnega bloka | 1 |
| Montažni način | Konektor za spenjanje |
| Nominalni presek | 2,5 Mm ² |
| Dolžina | 48,5 Mm |
| Barva | Siva |
| Količina na set/komplet | Komplet 50 |

Komplementarno

| | |
|----------------------------------|---|
| Širina | 5,2 Mm |
| Višina | 36,5 Mm |
| Povezave - terminali | 1 x Vzmetni terminal Dovod 1 x Vzmetni terminal Odvod |
| Number of connections | 2 |
| Priključni položaj | Zgoraj |
| Število merilnih vhodov | 2 |
| Prečni prerez kabla | 0,08...2,5 Mm ² , Prilagodljiv Brez konca kabla 0,08...4 Mm ² , Trden S kabelskim koncem 0,2...2,5 Mm ² , Prilagodljiv S kabelskim koncem 0,08...4 Mm ² , Trden Brez konca kabla |
| Dolžina blankiranja žice | 10 Mm |
| Tip orodja | Povezava Ploščati izvijač Odklop Ploščati izvijač |
| [Ue] Nazivna operativna napetost | 600 V CSA 800 V EN/IEC 60947-7-1 600 V cURus |
| [In] Nazivni tok | 20 A CSA 20 A cURus 24 A EN/IEC 60947-7-1 |
| Material | Poliamid 6/6: Izolacijsko ohišje Bakrena zlitina: Konektor in vijak Bakrena zlitina: Navadna/splošna/skupna povezava Krom-nikelj jeklo: Vzmet |
| Dielektrične izgube | 0,01 Pri 1 MHz IEC 60250 0,01 Pri 1 MHz VDE 0303-T4 |
| Dielektrična konstanta | 3,7 Pri 1 MHz |
| Upornost | 10000 MΩ.M IEC 60093 10000 MΩ.M VDE 0303-T30 |
| Surface resistance | 1000 GΩ IEC 60093 1000 GΩ VDE 0303-T30 |
| Odpornost proti lezenju | 500 CTI (> 400 kB) IEC 60093 500 CTI (> 400 kB) VDE 0303-T30 |
| Upočasnitev plamena | V0 0,8 mm UL 94 |

The information provided in this documentation contains general descriptions and/or technical characteristics of the products contained herein. This documentation is not intended as a substitute for and is not to be used for determining suitability or reliability of these products for specific user applications. It is the duty of any such user or integrator to perform the appropriate and complete risk analysis, evaluation and testing of the products with respect to the relevant specific application or use thereof. Neither Schneider Electric Industries SAS nor any of its affiliates or subsidiaries shall be responsible or liable for misuse of the information contained herein.

| | |
|----------------------------|--|
| Teža izdelka | 5,6 G |
| Združljivost serije/obsega | Prisma G Prisma P Prisma PH Prisma Pack Spacial Kaedra Pragma TeSys |
| Združljivost izdelkov | Spacial omare |






Okolje

| | |
|---|---|
| Certifikati izdelkov | EAC LR VDE CURus CSA IEC-Ex DNV ATEX GL |
| Dielektrična trdnost | 1000 V IEC 60243-1 |
| Temperatura okoliškega zraka za delovanje | -40...130 °C IEC 60216-1 -40...130 °C VDE 0304-T21 |

Emblažna enota

| | |
|---------------------------|---------|
| Tip enote v embalaži 1 | PCE |
| Število enot v embalaži 1 | 1 |
| Teža embalaže 1 | 6 G |
| Višina embalaže 1 | 0,5 Cm |
| Širina embalaže 1 | 3,5 Cm |
| Dolžina embalaže 1 | 4,9 Cm |
| Tip enote v embalaži 2 | BB1 |
| Število enot v embalaži 2 | 50 |
| Teža embalaže 2 | 312 G |
| Višina embalaže 2 | 5 Cm |
| Širina embalaže 2 | 6,8 Cm |
| Dolžina embalaže 2 | 27,2 Cm |
| Tip enote v embalaži 3 | S03 |
| Število enot v embalaži 3 | 1500 |
| Teža embalaže 3 | 9,87 Kg |
| Višina embalaže 3 | 30 Cm |
| Širina embalaže 3 | 30 Cm |
| Dolžina embalaže 3 | 40 Cm |

Trajnost ponudbe

| | |
|--------------------------------|--|
| Status trajnostne ponudbe | Izdelek Green Premium |
| Uredba REACH |  Izjava REACH |
| REACH, brez snovi SVHC | Da |
| Direktiva EU ROHS | Proaktivno zagotavljanje skladnosti (izdelek je zunaj področja uporabe direktive EU RoHS)  Izjava EU RoHS |
| Brez strupenih težkih kovin | Da |
| Brez živega srebra | Da |
| Informacije o izvzetju iz RoHS |  Da |
| Uredba o RoHS za Kitajsko |  Izjava O RoHS Za Kitajsko |
| Razkritje okoljskih podatkov |  Okoljski Profil Izdelka |
| Vsebnost halogena | Izdelek s plastičnimi sestavnimi deli brez halogena |

Pogodbena garancija

| | |
|-----------|-----------|
| Garancija | 18 months |
|-----------|-----------|
