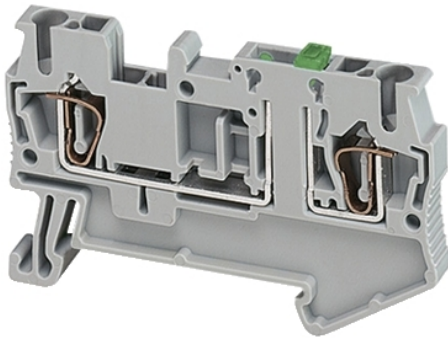


# NSYTRR22SCAR

Odkl. blok Linergy - 2,5 mm<sup>2</sup> 20 A enojna  
raven vzmet 1 x 1 - oranžen



## Glavno

|                          |                       |
|--------------------------|-----------------------|
| Skupina izdelkov         | Linergy               |
| Ime izdelka              | Linergy TR            |
| Izdelek ali sestavni del | Priključni blok       |
| Kratko ime naprave       | TRR                   |
| Tip vrstne sponke        | Prekinitev rezila     |
| Nivo terminalnega bloka  | 1                     |
| Montažni način           | Konektor za spenjanje |
| Nominalni presek         | 2,5 Mm <sup>2</sup>   |
| Dolžina                  | 60,5 Mm               |
| Barva                    | Oranžna               |
| Količina na set/komplet  | Komplet 50            |

## Komplementarno

|                                  |   |
|----------------------------------|---|
| Širina                           | 5,2 Mm  |
| Višina                           | 36,5 Mm   |
| Povezave - terminali             | 1 x Vzmetni terminal Dovod<br>1 x Vzmetni terminal Odvod                                      |
| Number of connections            | 2   |
| Priključni položaj               | Zgoraj  |
| Število merilnih vhodov          | 2   |
| Prečni prerez kabla              | 0,08...2,5 Mm <sup>2</sup> , Prilagodljiv Brez konca kabla<br>0,8...4 Mm <sup>2</sup> , Trden |
| Dolžina blankiranja žice         | 10 Mm   |
| Tip orodja                       | Odklop Ploščati izvijač<br>Povezava Ploščati izvijač  |
| [Ue] Nazivna operativna napetost | 300 V CSA<br>400 V EN/IEC 60947-7-1<br>600 V cURus  |
| [In] Nazivni tok                 | 20 A EN/IEC 60947-7-1<br>16 A CSA<br>16 A cURus   |
| Material                         | Poliamid 6/6: Izolacijsko ohišje  |
| Dielektrične izgube              | 0,01 Pri 1 MHz IEC 60250<br>0,01 Pri 1 MHz VDE 0303-T4  |
| Dielektrična konstanta           | 3,7 Pri 1 MHz   |
| Upornost                         | 10000 MΩ.M IEC 60093<br>10000 MΩ.M VDE 0303-T30   |
| Surface resistance               | 1000 GΩ IEC 60093<br>1000 GΩ VDE 0303-T30   |
| Odpornost proti lezenju          | 500 CTI (> 400 kB) IEC 60093<br>500 CTI (> 400 kB) VDE 0303-T30                               |
| Upočasnitev plamena              | V0 0,8 mm UL 94   |
| Teža izdelka                     | 8 G   |

The information provided in this documentation contains general descriptions and/or technical characteristics of the performance of the products contained herein. This documentation is not intended as a substitute for and is not to be used for determining suitability or reliability of these products for specific user applications. It is the duty of any such user or integrator to perform the appropriate and complete risk analysis, evaluation and testing of the products with respect to the relevant specific application or use thereof. Neither Schneider Electric Industries SAS nor any of its affiliates or subsidiaries shall be responsible or liable for misuse of the information contained herein.

|                            |  |
|----------------------------|--|
| Združljivost serije/obsega | Prisma G<br>Prisma P<br>Prisma PH<br>Prisma Pack<br>Spacial<br>Kaedra<br>Pragma<br>TeSys |
| Združljivost izdelkov      | Spacial omare  |

## Okolje

|   |   |
|---|---|
| Certifikati izdelkov                      | EAC<br>CSA<br>cURus                                   |
| Dielektrična trdnost                      | 1000 V IEC 60243-1                                    |
| Temperatura okoliškega zraka za delovanje | -40...130 °C IEC 60216-1<br>-40...130 °C VDE 0304-T21 |

## Embalažna enota

|                           |       |
|---------------------------|-------|
| Tip enote v embalaži 1    | PCE   |
| Število enot v embalaži 1 | 1     |
| Teža embalaže 1           | 8 G   |
| Višina embalaže 1         | 5 Cm  |
| Širina embalaže 1         | 7 Cm  |
| Dolžina embalaže 1        | 27 Cm |
| Tip enote v embalaži 2    | CAR   |
| Število enot v embalaži 2 | 50    |
| Teža embalaže 2           | 451 G |
| Višina embalaže 2         | 5 Cm  |
| Širina embalaže 2         | 7 Cm  |
| Dolžina embalaže 2        | 27 Cm |

## Trajnost ponudbe

|                                |  |
|--------------------------------|--|
| Status trajnostne ponudbe      | Izdelek Green Premium  |
| REACH, brez snovi SVHC         | Da   |
| Direktiva EU ROHS              | Proaktivno zagotavljanje skladnosti (izdelek je zunaj področja uporabe direktive EU RoHS) <a href="#">Izjava EU RoHS</a> |
| Brez strupenih težkih kovin    | Da   |
| Brez živega srebra             | Da   |
| Informacije o izvzetju iz RoHS | <a href="#">Da</a>   |
| Uredba o RoHS za Kitajsko      | <a href="#">Izjava O RoHS Za Kitajsko</a>  |
| Razkritje okoljskih podatkov   | <a href="#">Okoljski Profil Izdelka</a>  |