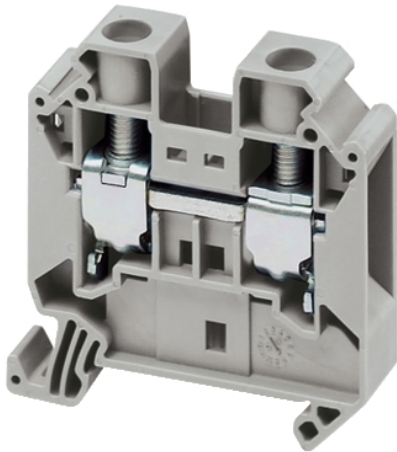


## Product data sheet

### Characteristics

# NSYTRV162

Linery prehodni priključni blok - 16 mm<sup>2</sup> 76 A  
enojna raven 1 x 1 vijak - siv



### Glavno

Skupina izdelkov	Linery
Ime izdelka	Linery TR
Izdelek ali sestavni del	Priključni blok
Kratko ime naprave	TRV
Kategorija dodatkov/ ločenih delov	Priključni dodatek
Tip vrstne sponke	Iti skozi
Nivo terminalnega bloka	1
Montažni način	Konektor za spenjanje
Nominalni presek	16 Mm <sup>2</sup>
Dolžina	55,5 Mm
Barva	Siva
Količina na set/komplet	Komplet 50

### Komplementarno

Širina	12,2 Mm
Višina	55 Mm
Povezave - terminali	1 x Vijačni priključek Dovod M5) 1 x Vijačni priključek Odvod M5)
Number of connections	2
Priključni položaj	Stranska
Število merilnih vhodov	2
Prečni prerez kabla	0,2...10 Mm <sup>2</sup> , Prilagodljiv S kabelskim koncem 0,2...16 Mm <sup>2</sup> , Trden S kabelskim koncem 1,5...25 Mm <sup>2</sup> , Trden Brez konca kabla 1,5...25 Mm <sup>2</sup> , Prilagodljiv Brez konca kabla
Zatezni moment	2,5...3 N.M
Dolžina blankiranja žice	14 Mm
Tip orodja	Povezava Izvijač Odklop Izvijač
[Ue] Nazivna operativna napetost	1000 V EN/IEC 60947-7-1 600 V CSA 690 V ATEX Exe II Ex II 2 GD 600 V cURus
[In] Nazivni tok	76 A EN/IEC 60947-7-1 85 A cURus 85 A CSA 73 A ATEX Exe II Ex II 2 GD
Material	Poliamid 6/6: Izolacijsko ohišje Bakrena zlitina: Konektor in vijak Bakrena zlitina: Navadna/splošna/skupna povezava Krom-nikelj jeklo: Vzmet
Dielektrične izgube	0,01 Pri 1 MHz IEC 60250 0,01 Pri 1 MHz VDE 0303-T4
Dielektrična konstanta	3,7 Pri 1 MHz
Upornost	10000 MΩ.M IEC 60093 10000 MΩ.M VDE 0303-T30
Surface resistance	1000 GΩ IEC 60093 1000 GΩ VDE 0303-T30

The information provided in this documentation contains general descriptions and/or technical characteristics of the performance of the products contained herein. This documentation is not intended as a substitute for and is not to be used for determining suitability or reliability of these products for specific user applications. It is the duty of any such user or integrator to perform the appropriate and complete risk analysis, evaluation and testing of the products with respect to the relevant specific application or use thereof. Neither Schneider Electric Industries SAS nor any of its affiliates or subsidiaries shall be responsible or liable for misuse of the information contained herein.

Odpornost proti lezenju	500 CTI (> 400 kB) IEC 60093 500 CTI (> 400 kB) VDE 0303-T30
Upočasnitev plamena	V0 0,8 mm UL 94
Teža izdelka	30 G
Združljivost serije/obsega	Prisma G Prisma P Prisma PH Prisma Pack Spacial Kaedra Pragma TeSys
Združljivost izdelkov	Spacial omare

## Okolje

Certifikati izdelkov	DNV VDE IEC-Ex LR GL CURus CSA EAC ATEX
Dielektrična trdnost	1000 V IEC 60243-1
Temperatura okoliškega zraka za delovanje	-40...130 °C IEC 60216-1 -40...130 °C VDE 0304-T21

## Embalazna enota

Tip enote v embalaži 1	PCE
Število enot v embalaži 1	1
Teža embalaže 1	31 G
Višina embalaže 1	1,2 Cm
Širina embalaže 1	5,5 Cm
Dolžina embalaže 1	5,5 Cm
Tip enote v embalaži 2	BB1
Število enot v embalaži 2	50
Teža embalaže 2	1,552 Kg
Višina embalaže 2	9,5 Cm
Širina embalaže 2	11,5 Cm
Dolžina embalaže 2	36 Cm
Tip enote v embalaži 3	P06
Število enot v embalaži 3	2400
Teža embalaže 3	87,496 Kg
Višina embalaže 3	73,5 Cm
Širina embalaže 3	80 Cm
Dolžina embalaže 3	60 Cm

## Trajnost ponudbe

Status trajnostne ponudbe	Izdelek Green Premium
Uredba REACH	 <a href="#">Izjava REACH</a>
REACH, brez snovi SVHC	Da
Direktiva EU ROHS	Skladnost zagotovljena  <a href="#">Izjava EU RoHS</a>
Brez strupenih težkih kovin	Da
Brez živega srebra	Da
Informacije o izvzetju iz RoHS	 <a href="#">Da</a>
Uredba o RoHS za Kitajsko	 <a href="#">Izjava O RoHS Za Kitajsko</a>
Razkritje okoljskih podatkov	 <a href="#">Okoljski Profil Izdelka</a>

---

OEEO	Na trgih Evropske unije je treba izdelek zavreči v skladu s posebnim postopkom zbiranja odpadkov in ga ni dovoljeno zavreči skupaj z gospodinjskimi odpadki.
Vsebnost halogena	Izdelek s plastičnimi sestavnimi deli brez halogena

---

### Pogodbena garancija

---

Garancija	18 months
-----------	-----------

---