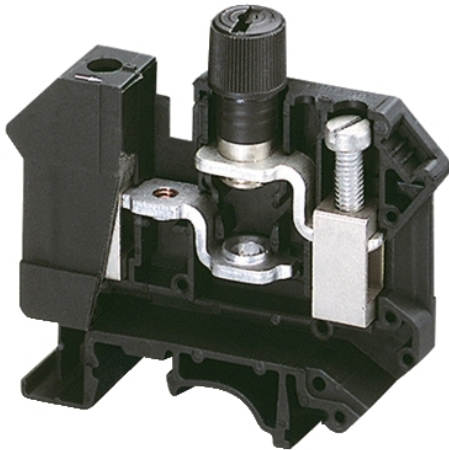


NSYTRV162SF

Priklj. blok fiks. nosilca Linergy - 16 mm² 10 A
en. raven, vijak 1 x 1 - črn



Glavno

Skupina izdelkov	Linergy
Ime izdelka	TR
Izdelek ali sestavni del	Priključni blok
Kratko ime naprave	TRV
Tip vrstne sponke	Pritrjen nosilec
Aplikacija naprave	Zaščita
Povezana komponenta povezave	Cilindrična varovalka
Nivo terminalnega bloka	1
Montažni način	Konektor za spenjanje
Nominalni presek	16 Mm ²
Dolžina	62 Mm
Barva	Črna
Količina na set/komplet	Komplet 50

Komplementarno

Velikost varovalke	5 x 20 mm
Širina	12 Mm
Višina	57,2 Mm
Povezave - terminali	1 x Vijalni priključek Dovod 1 x Vijalni priključek Odvod
Number of connections	2
Priključni položaj	Stranska
Število merilnih vhodov	0
Prečni presek kabla	1,5...16 Mm ² , Prilagodljiv S kabelskim koncem 0,08...2,5 Mm ² , Prilagodljiv Brez konca kabla 0,5...16 Mm ² , Trden Brez konca kabla
Zatezni moment	1,5...1,8 N.M
Dolžina blankiranja žice	11 Mm
Tip orodja	Povezava Izvijač Odklop Izvijač
[Ue] Nazivna operativna napetost	500 V EN/IEC 60947-7-1 300 V cURus 300 V CSA
[In] Nazivni tok	10 A EN/IEC 60947-7-1 20 A cURus 20 A CSA
Material	Poliamid 6/6: Izolacijsko ohišje
Dielektrične izgube	0,01 Pri 1 MHz IEC 60250 0,01 Pri 1 MHz VDE 0303-T4
Dielektrična konstanta	3,7 Pri 1 MHz
Upornost	10000 Ω.Cm IEC 60093 10000 Ω.Cm VDE 0303-T30
Surface resistance	1000 MOhm IEC 60093 1000 MOhm VDE 0303-T30
Odpornost proti lezenju	500 CTI (> 400 kV) IEC 60093 500 CTI (> 400 kV) VDE 0303-T30
Upočasnitev plamena	V0 0,8 mm UL 94

The information provided in this documentation contains general descriptions and/or technical characteristics of the performance of the products contained herein. This documentation is not intended as a substitute for and is not to be used for determining suitability or reliability of these products for specific user applications. It is the duty of any such user or integrator to perform the appropriate and complete risk analysis, evaluation and testing of the products with respect to the relevant specific application or use thereof. Neither Schneider Electric Industries SAS nor any of its affiliates or subsidiaries shall be responsible or liable for misuse of the information contained herein.

Teža izdelka	33,8 G
Združljivost serije/obsega	Prisma G Prisma P Prisma PH Prisma Pack Spacial Kaedra Pragma TeSys
Združljivost izdelkov	Spacial omare

Okolje

Certifikati izdelkov	EAC DNV CURus CSA LR
Dielektrična trdnost	1000 V IEC 60243-1
Temperatura okoliškega zraka za delovanje	-40...130 °C IEC 60216-1 -40...130 °C VDE 0304-T21

Embalažna enota

Tip enote v embalaži 1	PCE
Število enot v embalaži 1	1
Teža embalaže 1	33 G
Višina embalaže 1	1,2 Cm
Širina embalaže 1	5,7 Cm
Dolžina embalaže 1	6,5 Cm
Tip enote v embalaži 2	BB1
Število enot v embalaži 2	50
Teža embalaže 2	1,69 Kg
Višina embalaže 2	6,5 Cm
Širina embalaže 2	13,5 Cm
Dolžina embalaže 2	31 Cm
Tip enote v embalaži 3	P06
Število enot v embalaži 3	3400
Teža embalaže 3	128,92 Kg
Višina embalaže 3	73,5 Cm
Širina embalaže 3	80 Cm
Dolžina embalaže 3	60 Cm

Trajnost ponudbe

Status trajnostne ponudbe	Izdelek Green Premium
Uredba REACH	Izjava REACH
Direktiva EU ROHS	Skladnost zagotovljena Izjava EU RoHS
Brez živega srebra	Da
Informacije o izvzetju iz RoHS	Da
Uredba o RoHS za Kitajsko	Izjava O RoHS Za Kitajsko
Razkritje okoljskih podatkov	Okoljski Profil Izdelka
OEE0	Na trgih Evropske unije je treba izdelek zavreči v skladu s posebnim postopkom zbiranja odpadkov in ga ni dovoljeno zavreči skupaj z gospodinjskimi odpadki.
Vsebnost halogena	Izdelek s plastičnimi sestavnimi deli brez halogena

Pogodbena garancija

Garancija	18 months
-----------	-----------