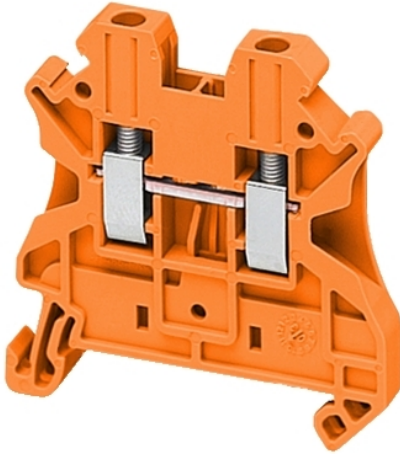


## Product data sheet

### Characteristics

# NSYTRV22AR

Linery prehodni prik. blok - 2,5 mm<sup>2</sup> 24 A  
enojna raven vijak 1 x 1 - oranžen



### Glavno

Skupina izdelkov	Linery
Ime izdelka	Linery TR
Izdelek ali sestavni del	Priključni blok
Kratko ime naprave	TRV
Kategorija dodatkov/ ločenih delov	Priključni dodatek
Tip vrstne sponke	Iti skozi
Nivo terminalnega bloka	1
Montažni način	Konektor za spenjanje
Nominalni presek	2,5 Mm <sup>2</sup>
Dolžina	47,7 Mm
Barva	Oranžna
Količina na set/komplet	Komplet 50

### Komplementarno

Širina	5,2 Mm
Višina	47,5 Mm
Povezave - terminali	1 x Vijačni priključek Dovod M3) 1 x Vijačni priključek Odvod M3)
Number of connections	2
Priključni položaj	Stranska
Število merilnih vhodov	2
Prečni prerez kabla	0,14...4 Mm <sup>2</sup> , Trden S kabelskim koncem 0,2...2,5 Mm <sup>2</sup> , Prilagodljiv S kabelskim koncem 0,14...4 Mm <sup>2</sup> , Trden Brez konca kabla 0,14...4 Mm <sup>2</sup> , Prilagodljiv Brez konca kabla
Zatezni moment	0,5...0,6 N.M
Dolžina blankiranja žice	9 Mm
Tip orodja	Povezava Izvijač Odklop Izvijač
[Ue] Nazivna operativna napetost	1000 V EN/IEC 60947-7-1 600 V CSA 690 V ATEX Exe II Ex II 2 GD 600 V cURus
[In] Nazivni tok	24 A EN/IEC 60947-7-1 22 A ATEX Exe II Ex II 2 GD 20 A cURus 20 A CSA
Material	Poliamid 6/6: Izolacijsko ohišje Bakrena zlitina: Konektor in vijak Bakrena zlitina: Navadna/splošna/skupna povezava Krom-nikelj jeklo: Vzmet
Dielektrične izgube	0,01 Pri 1 MHz IEC 60250 0,01 Pri 1 MHz VDE 0303-T4
Dielektrična konstanta	3,7 Pri 1 MHz
Upornost	10000 MΩ.M IEC 60093 10000 MΩ.M VDE 0303-T30
Surface resistance	1000 GΩ IEC 60093 1000 GΩ VDE 0303-T30

The information provided in this documentation contains general descriptions and/or technical characteristics of the products of the performance of the products contained herein. This documentation is not intended as a substitute for and is not to be used for determining suitability or reliability of these products for specific user applications. It is the duty of any such user or integrator to perform the appropriate and complete risk analysis, evaluation and testing of the products with respect to the relevant specific application or use thereof. Neither Schneider Electric Industries SAS nor any of its affiliates or subsidiaries shall be responsible or liable for misuse of the information contained herein.

Odpornost proti lezenju	500 CTI (> 400 kV) IEC 60093 500 CTI (> 400 kV) VDE 0303-T30
Upočasnitev plamena	V0 0,8 mm UL 94
Teža izdelka	8,2 G
Združljivost serije/obsega	Prisma G Prisma P Prisma PH Prisma Pack Spacial Kaedra Pragma TeSys
Združljivost izdelkov	Spacial omare

## Okolje

Certifikati izdelkov	DNV CURus ATEX IEC-Ex CSA VDE GL LR EAC
Dielektrična trdnost	1000 V IEC 60243-1
Temperatura okoliškega zraka za delovanje	-40...130 °C IEC 60216-1 -40...130 °C VDE 0304-T21

## Embalazna enota

Tip enote v embalaži 1	PCE
Število enot v embalaži 1	1
Teža embalaže 1	8 G
Višina embalaže 1	5 Cm
Širina embalaže 1	7 Cm
Dolžina embalaže 1	25,3 Cm
Tip enote v embalaži 2	BB1
Število enot v embalaži 2	50
Teža embalaže 2	408 G
Višina embalaže 2	5 Cm
Širina embalaže 2	7 Cm
Dolžina embalaže 2	25,3 Cm
Tip enote v embalaži 3	S03
Število enot v embalaži 3	1350
Teža embalaže 3	11,506 Kg
Višina embalaže 3	30 Cm
Širina embalaže 3	30 Cm
Dolžina embalaže 3	40 Cm

## Trajnost ponudbe

Status trajnostne ponudbe	Izdelek Green Premium
Uredba REACH	<a href="#">Izjava REACH</a>
Direktiva EU ROHS	Skladnost zagotovljena <a href="#">Izjava EU RoHS</a>
Brez živega srebra	Da
Informacije o izvzetju iz RoHS	<a href="#">Da</a>
Uredba o RoHS za Kitajsko	<a href="#">Izjava O RoHS Za Kitajsko</a>
Razkritje okoljskih podatkov	<a href="#">Okoljski Profil Izdelka</a>
OEE0	Na trgih Evropske unije je treba izdelek zavreči v skladu s posebnim postopkom zbiranja odpadkov in ga ni dovoljeno zavreči skupaj z gospodinjstvi odpadki.
Vsebnost halogena	Izdelek s plastičnimi sestavnimi deli brez halogena

## Pogodbena garancija

---

Garancija	18 months
-----------	-----------

---