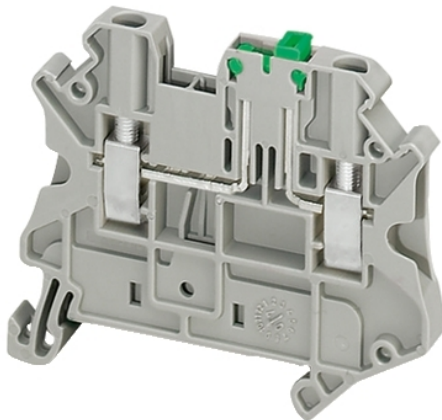


## Product data sheet

### Characteristics

# NSYTRV22ST

Odkl. blok Linergy, 2,5 mm<sup>2</sup> 20 A, testna točka, enonivojski vijak 1 x 1 siv



### Glavno

Skupina izdelkov	Linergy
Ime izdelka	Linergy TR
Izdelek ali sestavni del	Priključni blok
Kratko ime naprave	TRV
Tip vrstne sponke	Prekinitev rezila
Nivo terminalnega bloka	1
Montažni način	Konektor za spenjanje
Nominalni presek	2,5 Mm <sup>2</sup>
Dolžina	57,8 Mm
Barva	Siva
Količina na set/komplet	Komplet 50

### Komplementarno

Širina	5,2 Mm
Višina	49,1 Mm
Povezave - terminali	1 x Vijačni priključek Dovod 1 x Vijačni priključek Odvod
Number of connections	2
Priključni položaj	Stranska
Število merilnih vhodov	2
Prečni presek kabla	0,14...4 Mm <sup>2</sup> , Prilagodljiv Brez konca kabla 0,14...4 Mm <sup>2</sup> , Trden
Zatezni moment	0,5...0,6 N.M
Dolžina blankiranja žice	9 Mm
Tip orodja	Povezava Izvijač Odklop Izvijač
[Ue] Nazivna operativna napetost	500 V EN/IEC 60947-7-1 600 V CSA 600 V cURus
[In] Nazivni tok	20 A EN/IEC 60947-7-1 16 A CSA 16 A cURus
Material	Poliamid 6/6: Izolacijsko ohišje
Dielektrične izgube	0,01 Pri 1 MHz IEC 60250 0,01 Pri 1 MHz VDE 0303-T4
Dielektrična konstanta	3,7 Pri 1 MHz
Upornost	10000 MΩ.M IEC 60093 10000 MΩ.M VDE 0303-T30
Surface resistance	1000 GΩ IEC 60093 1000 GΩ VDE 0303-T30
Odpornost proti lezenju	500 CTI (> 400 kB) IEC 60093 500 CTI (> 400 kB) VDE 0303-T30
Upočasnitev plamena	V0 0,8 mm UL 94
Teža izdelka	12 G
Dobavljena oprema	Testna točka

The information provided in this documentation contains general descriptions and/or technical characteristics of the performance of the products contained herein. This documentation is not intended as a substitute for and is not to be used for determining suitability or reliability of these products for specific user applications. It is the duty of any such user or integrator to perform the appropriate and complete risk analysis, evaluation and testing of the products with respect to the relevant specific application or use thereof. Neither Schneider Electric Industries SAS nor any of its affiliates or subsidiaries shall be responsible or liable for misuse of the information contained herein.

Združljivost serije/obsega	Prisma G Prisma P Prisma PH Prisma Pack Spacial Kaedra Pragma TeSys
Združljivost izdelkov	Spacial omare

## Okolje

Certifikati izdelkov	CURus CSA EAC
Dielektrična trdnost	1000 V IEC 60243-1
Temperatura okoliškega zraka za delovanje	-40...130 °C IEC 60216-1 -40...130 °C VDE 0304-T21

## Embalažna enota

Tip enote v embalaži 1	PCE
Število enot v embalaži 1	1
Teža embalaže 1	10 G
Višina embalaže 1	5,4 Cm
Širina embalaže 1	6,7 Cm
Dolžina embalaže 1	27 Cm
Tip enote v embalaži 2	BB1
Število enot v embalaži 2	50
Teža embalaže 2	533 G
Višina embalaže 2	5,4 Cm
Širina embalaže 2	6,7 Cm
Dolžina embalaže 2	27 Cm
Tip enote v embalaži 3	S02
Število enot v embalaži 3	500
Teža embalaže 3	5,558 Kg
Višina embalaže 3	15 Cm
Širina embalaže 3	30 Cm
Dolžina embalaže 3	40 Cm

## Trajnost ponudbe

Status trajnostne ponudbe	Izdelek Green Premium
Uredba REACH	<a href="#">Izjava REACH</a>
Direktiva EU ROHS	Proaktivno zagotavljanje skladnosti (izdelek je zunaj področja uporabe direktive EU RoHS) <a href="#">Izjava EU RoHS</a>
Brez živega srebra	Da
Informacije o izvzetju iz RoHS	<a href="#">Da</a>
Uredba o RoHS za Kitajsko	<a href="#">Izjava O RoHS Za Kitajsko</a>
Razkritje okoljskih podatkov	<a href="#">Okoljski Profil Izdelka</a>