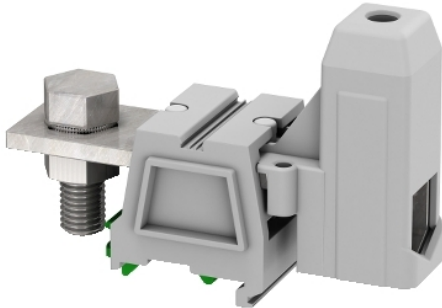


NSYTRV952BC

Linergy prehodni prik. blok - 95 mm² 232 A en.
raven, vijak 1x1 odpr. do vijaka



Glavno

Skupina izdelkov	Linergy
Ime izdelka	Linergy TR
Izdelek ali sestavni del	Priključni blok
Kratko ime naprave	TRV
Kategorija dodatkov/ ločenih delov	Priključni dodatek
Tip vrstne sponke	Iti skozi
Nivo terminalnega bloka	1
Montažni način	Konektor za spenjanje
Nominalni presek	95 Mm ²
Dolžina	114 Mm
Barva	Siva
Količina na set/komplet	Komplet 10

Komplementarno

Širina	40 Mm
Višina	86 Mm
Povezave - terminali	1 x Čep Dovod M12) 1 x Vijadni priključek Odvod M12)
Number of connections	2
Priključni položaj	Stranska
Število merilnih vhodov	0
Prečni prerez kabla	25...95 Mm ² , Trden 35...95 Mm ² , Prilagodljiv Brez konca kabla
Zatezni moment	25...30 N.M Dovod 15...20 N.M Odvod
Dolžina blankiranja žice	29 Mm
Tip orodja	Povezava Izvijač Odklop Izvijač
[Ue] Nazivna operativna napetost	1000 V EN/IEC 60947-7-1 600 V cURus 600 V CSA
[In] Nazivni tok	232 A EN/IEC 60947-7-1 230 A cURus 200 A CSA
Material	Poliamid 6/6: Izolacijsko ohišje Bakrena zlitina: Konektor in vijak Bakrena zlitina: Navadna/splošna/skupna povezava Krom-nikelj jeklo: Vzmet
Dielektrične izgube	0,01 Pri 1 MHz IEC 60250 0,01 Pri 1 MHz VDE 0303-T4
Dielektrična konstanta	3,7 Pri 1 MHz
Upornost	10000 MΩ.M IEC 60093 10000 MΩ.M VDE 0303-T30
Surface resistance	1000 GΩ IEC 60093 1000 GΩ VDE 0303-T30
Odpornost proti lezenju	500 CTI (> 400 kB) IEC 60093 500 CTI (> 400 kB) VDE 0303-T30
Upočasnitev plamena	V0 0,8 mm UL 94

The information provided in this documentation contains general descriptions and/or technical characteristics of the performance of the products contained herein. This documentation is not intended as a substitute for and is not to be used for determining suitability or reliability of these products for specific user applications. It is the duty of any such user or integrator to perform the appropriate and complete risk analysis, evaluation and testing of the products with respect to the relevant specific application or use thereof. Neither Schneider Electric Industries SAS nor any of its affiliates or subsidiaries shall be responsible or liable for misuse of the information contained herein.

Združljivost serije/obsega	Prisma G Prisma P Prisma PH Spacial
Združljivost izdelkov	Spacial omare

Okolje

Certifikati izdelkov	GL CSA CURus EAC
Dielektrična trdnost	1000 V IEC 60243-1
Temperatura okoliškega zraka za delovanje	-40...130 °C IEC 60216-1 -40...130 °C VDE 0304-T21

Embalážna enota

Tip enote v embalaži 1	PCE
Število enot v embalaži 1	1
Teža embalaže 1	296 G
Višina embalaže 1	5 Cm
Širina embalaže 1	7 Cm
Dolžina embalaže 1	27 Cm
Tip enote v embalaži 2	BB1
Število enot v embalaži 2	10
Teža embalaže 2	3,06 Kg
Višina embalaže 2	5 Cm
Širina embalaže 2	7 Cm
Dolžina embalaže 2	27 Cm
Tip enote v embalaži 3	S03
Število enot v embalaži 3	40
Teža embalaže 3	12,844 Kg
Višina embalaže 3	30 Cm
Širina embalaže 3	30 Cm
Dolžina embalaže 3	40 Cm

Trajnost ponudbe

Status trajnostne ponudbe	Izdelek Green Premium
Uredba REACH	Izjava REACH
Direktiva EU ROHS	Skladnost zagotovljena Izjava EU RoHS
Brez živega srebra	Da
Informacije o izvzetju iz RoHS	Da
Uredba o RoHS za Kitajsko	Izjava O RoHS Za Kitajsko
Razkritje okoljskih podatkov	Okoljski Profil Izdelka
OEE0	Na trgih Evropske unije je treba izdelek zavreči v skladu s posebnim postopkom zbiranja odpadkov in ga ni dovoljeno zavreči skupaj z gospodinjstskimi odpadki.
Vsebnost halogena	Izdelek s plastičnimi sestavnimi deli brez halogena

Pogodbena garancija

Garancija	18 months
-----------	-----------