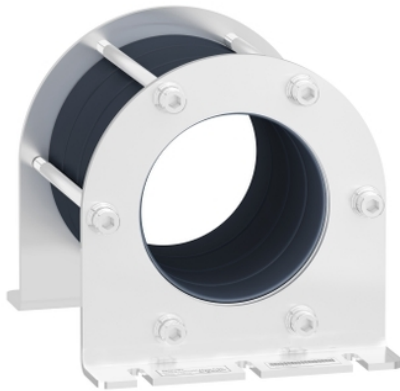


Product data sheet

Characteristics

VW3A5503

Filter za sofazne signale za zmanjšanje toka
ležaja - 120 µH



Predstavitev

Izdelek ali sestavni del	Izhodni filter
Združljivost skupine izdelkov	Altivar Process ATV900 Altivar Process ATV600
Vrednost induktivnosti	120 MH
Združljivost izdelkov	Pogon s spremenljivo hitrostjo ATV630 Stenska montaža, 15...90 kW, 380 do 480 V Pogon s spremenljivo hitrostjo ATV650 Stenska montaža, 15...90 kW, 380 do 480 V Pogon s spremenljivo hitrostjo ATV930 Stenska montaža, 15...90 kW, 380 do 480 V Pogon s spremenljivo hitrostjo ATV950 Stenska montaža, 15...90 kW, 380 do 480 V Pogon s spremenljivo hitrostjo ATV630 Stenska montaža, 7,5...45 kW, 200 do 240 V Pogon s spremenljivo hitrostjo ATV930 Stenska montaža, 7,5...45 kW, 200 do 240 V

Komplementarno

Maksimalna dolžina motornega kabla	150 M(Nezaščiten kabel)15...90 kW 380 do 480 V 1 150 M(Zaščiten kabel)15...22 kW 380 do 480 V 1 300 M(Zaščiten kabel)15...22 kW 380 do 480 V 2 300 M(Zaščiten kabel)30...90 kW 380 do 480 V 1 VW3A5503 500 M(Nezaščiten kabel)15...22 kW 380 do 480 V 2 500 M(Nezaščiten kabel)30...90 kW 380 do 480 V 1 VW3A5503 500 M(Zaščiten kabel)15...22 kW 380 do 480 V 1 VW3A5503 1000 M(Nezaščiten kabel)15...22 kW 380 do 480 V 1 VW3A5503 150 M(Nezaščiten kabel)7,5...45 kW 200 do 240 V 1 150 M(Zaščiten kabel)7,5...11 kW 200 do 240 V 1 300 M(Zaščiten kabel)7,5...11 kW 200 do 240 V 2 300 M(Zaščiten kabel)15...45 kW 200 do 240 V 1 VW3A5503 500 M(Nezaščiten kabel)7,5...11 kW 200 do 240 V 2 500 M(Nezaščiten kabel)15...45 kW 200 do 240 V 1 VW3A5503 500 M(Zaščiten kabel)7,5...11 kW 200 do 240 V 1 VW3A5503 1000 M(Nezaščiten kabel)7,5...11 kW 200 do 240 V 1 VW3A5503
Saturacijski tok	2,2 A
Internal diameter	76 Mm 3-fazni kabel Znotraj 76 Mm PE kabel Zunaj
Razred električne izolacije	Razred I
Mehanska robustnost	Šoki Razred 3M4 IEC 60721-3-3 Vibracije Razred 3M4 IEC 60721-3-3
Preklopna frekvenca	<= 10 kHz
Izhodna frekvenca	100 Hz
Višina	161 Mm
Širina	127,5 Mm
Globina	127,5 Mm
Teža izdelka	2,19 Kg

Okolje

Relativna vlažnost	5...95 % Brez kondenzacije
Temperatura okoliškega zraka za delovanje	-15...60 °C
Temperatura okoliškega zraka za skladiščenje	-40...70 °C

The information provided in this documentation contains general descriptions and/or technical characteristics of the products contained herein. This documentation is not intended as a substitute for and is not to be used for determining suitability or reliability of these products for specific user applications. It is the duty of any such user or integrator to perform the appropriate and complete risk analysis, evaluation and testing of the products with respect to the relevant specific application or use thereof. Neither Schneider Electric Industries SAS nor any of its affiliates or subsidiaries shall be responsible or liable for misuse of the information contained herein.

Embalažna enota

Tip enote v embalaži 1	PCE
Število enot v embalaži 1	1
Teža embalaže 1	2,574 Kg
Višina embalaže 1	17 Cm
Širina embalaže 1	18 Cm
Dolžina embalaže 1	27,7 Cm
Tip enote v embalaži 2	P06
Število enot v embalaži 2	24
Teža embalaže 2	74,78 Kg
Višina embalaže 2	80 Cm
Širina embalaže 2	80 Cm
Dolžina embalaže 2	60 Cm

Trajnost ponudbe

Uredba REACH	Izjava REACH
REACH, brez snovi SVHC	Da
Direktiva EU ROHS	Proaktivno zagotavljanje skladnosti (izdelek je zunaj področja uporabe direktive EU RoHS) Izjava EU RoHS
Brez strupenih težkih kovin	Da
Brez živega srebra	Da
Informacije o izvzetju iz RoHS	Da
Uredba o RoHS za Kitajsko	Izjava O RoHS Za Kitajsko