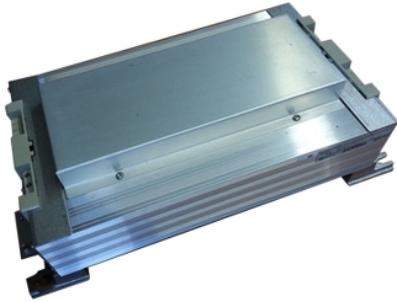


Product data sheet

Characteristics

VW3A58452

Celica filtra LR - izhodni filter - 16 A - IP20



Predstavitev

| | |
|--|--|
| Izdelek ali sestavni del | LR filterska celica |
| Združljivost skupine izdelkov | Altivar 312 Solar Altivar 312 Altivar 31C |
| Uporaba izdelka za specifične aplikacije | Izhodni filter |
| Združljivost izdelkov | ATV312HU22M2 ATV312HU22M3 ATV312HU30M3 ATV312HU55N4 ATV312HU75S6 ATV31CU22M2 ATV31CU55N4 |
| Maximum length of motor cable | 100 M Zaščitni kabel 0,5 do 4 kHz) |
| Toplotne izgube | 180 W |
| Največji [In] nazivni tok | 16 A |

Komplementarno

| | |
|--------------|--------|
| Teža izdelka | 7,4 Kg |
|--------------|--------|

Okolje

| | |
|--------------------|------|
| IP stopnja zaščite | IP20 |
|--------------------|------|

Embalažna enota

| | |
|---------------------------|----------|
| Tip enote v embalaži 1 | PCE |
| Število enot v embalaži 1 | 1 |
| Teža embalaže 1 | 7,235 Kg |
| Višina embalaže 1 | 23 Cm |
| Širina embalaže 1 | 26,5 Cm |
| Dolžina embalaže 1 | 51,7 Cm |
| Tip enote v embalaži 2 | P06 |
| Število enot v embalaži 2 | 6 |
| Teža embalaže 2 | 56,41 Kg |
| Višina embalaže 2 | 80 Cm |
| Širina embalaže 2 | 80 Cm |
| Dolžina embalaže 2 | 60 Cm |

Trajnost ponudbe

| | |
|--------------------------------|---|
| Uredba REACH | Izjava REACH |
| REACH, brez snovi SVHC | Da |
| Direktiva EU ROHS | Proaktivno zagotavljanje skladnosti (izdelek je zunaj področja uporabe direktive EU RoHS) Izjava EU RoHS |
| Brez živega srebra | Da |
| Informacije o izvzetju iz RoHS | Da |
| Uredba o RoHS za Kitajsko | Izjava O RoHS Za Kitajsko |

Pogodbena garancija

Garancija

18 months
