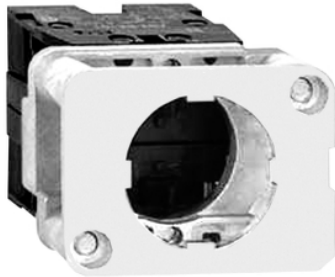


Product data sheet

Characteristics

XACV07

Običajna sijalka - večgumbna - čelno montirana
- 230 V



Glavno

Tip električnega tokokroga	Krmilno vezje
----------------------------	---------------

Komplementarno

Tip žarnice	Žareče
Kategorija krmilne postaje	Multi-tipka
Material omare	Poliester okrepljen s steklom Kovinski
Izvor svetlobe	Žarnica vključena
Montaža bloka	Prednja montaža
Teža izdelka	0,055 Kg
[Ue] Nazivna operativna napetost	130 V
Dobava	Neposredno skozi upor
[Us] Nazivna napajalna npetost	230 V

Embalažna enota

Tip enote v embalaži 1	PCE
Število enot v embalaži 1	1
Teža embalaže 1	64 G
Višina embalaže 1	3 Cm
Širina embalaže 1	6 Cm
Dolžina embalaže 1	6 Cm

Trajnost ponudbe

Uredba REACH	Izjava REACH
REACH, brez snovi SVHC	Da
Direktiva EU ROHS	Proaktivno zagotavljanje skladnosti (izdelek je zunaj področja uporabe direktive EU RoHS) Izjava EU RoHS
Brez strupenih težkih kovin	Da
Brez živega srebra	Da
Informacije o izvzetju iz RoHS	Da
Uredba o RoHS za Kitajsko	Izjava O RoHS Za Kitajsko

Pogodbena garancija

Garancija	18 months
-----------	-----------