

XMLD500N1S11

Tlačno stikalo XMLD 500 barov – 2-stopenjska fiksna lest. – 2 C/O



Glavno

| | |
|--|---|
| Serijska izdelka | OsiSense XM |
| Izdelek ali sestavni del | Elektromehanski senzor tlaka |
| Tip senzorja tlaka | Elektromehanski senzor tlaka |
| Kratko ime naprave | XMLD |
| Velikost senzorja tlaka | 500 Bar |
| Nadzorovana tekočina | Zrak 0...160 °C) Korozivna tekočina 0...160 °C) |
| Vrsta priključne tekočine | G 1/4 (ženski) ISO 228 |
| Električna povezava | Terminali z vijčno objemko, 1 x 0,5 do 2 x 2,5 mm ² |
| Presek AWG | AWG 2 do AWG 14 |
| Kabelska uvodnica | Kabelska uvodnica 9...13 mm |
| Tip kontakta in sestava | 2 C/O Hitro ukrepanje, Srebrni kontakti 2 C/O Razporejeni, Srebrni kontakti |
| Uporaba izdelka za specifične aplikacije | Dvojna stopnja |
| Tip tlačnega stikala za operacijo | Zaznavanje 2 enotnih pragov |
| Tip električnega tokokroga | Krmilno vezje |
| Vrsta lestvice | Pritrjen diferencial |
| Lokalni zaslon | Brez |
| Maksimalni dovoljeni nenamerni tlak | 1125 Bar |
| Uničevalni tlak | 2250 Bar |
| Tlačni aktuator | Bat |
| Materiali v stiku s tekočino | PTFE FPM, FKM 316L nerjaveče jeklo |
| Material omare | Cinkova zlitina |
| [In] Nazivni tok | 3 A, B300, AC-15 (U _e = 120 V)EN/IEC 60947-5-1 1,5 A, B300, AC-15 (U _e = 240 V)EN/IEC 60947-5-1 0,1 A, R300, DC-13 (U _e = 250 V)EN/IEC 60947-5-1 |

Komplementarno

| | |
|--|--|
| Se razprostira med 2 stopnjama | 16...244 Bar |
| Naravni diferencial pri visoki nastavitvi | 21 Bar |
| Naravni diferencial pri visoki nastavitvi | 65 Bar |
| Maksimalni dovoljeni tlak - na cikel | 625 Bar |
| Tip vrstne sponke | 8 terminalov |
| Maksimalna operativna stopnja | 60 Cyc/Mn |
| Natančnost ponovitve | 2 % |
| [Ui] Nazivna izolacijska trdnost | 300 V UL 508 500 V EN/IEC 60947-1 300 V CSA C22.2 št. 14 |
| [Uimp] Nazivna napetostna trdnost ob impulzu | 6 KV EN/IEC 60947-1 |
| Maksimalna odpornost na terminalih | 25 MOhm IEC 255-7 kategorija 3 25 MOhm NF C 93-050 metoda A |
| Kratkostična zaščita | 10 A Modul Talilna varovalka gG (gl) |

| | |
|-----------------------|----------------|
| Mehanska vzdržljivost | 3000000 Ciklov |
| Nastavitev | Zunanji |
| Višina | 113 Mm |
| Globina | 85 Mm |
| Širina | 46 Mm |
| Teža izdelka | 0,75 Kg |

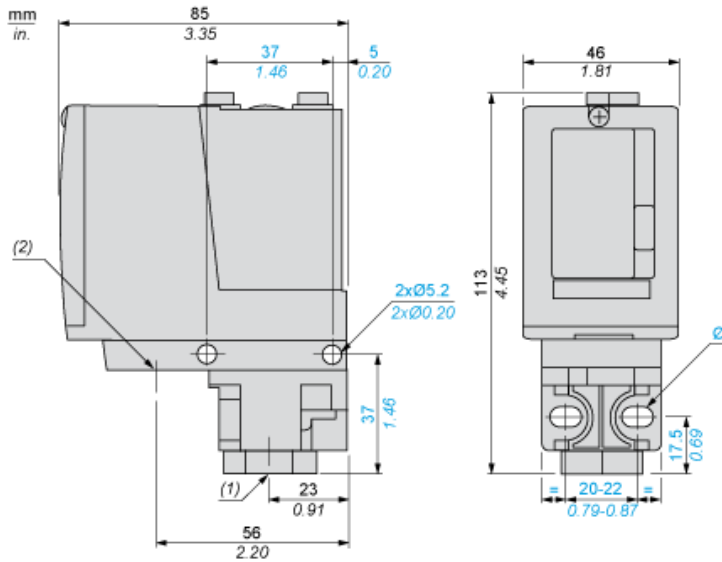
Okolje

| | |
|--|---|
| Standardi | CE CSA C22.2 št. 14 UL 508 EN/IEC 60947-5-1 |
| Certifikati izdelkov | EAC UL CSA |
| Zaščitna obdelava | TC Standardna različica |
| Temperatura okoliškega zraka za delovanje | -25...70 °C |
| Temperatura okoliškega zraka za skladiščenje | -40...70 °C |
| Delovni položaj | Katerikoli položaj |
| Odpornost proti vibracijam | 4 gn 30...500 Hz)IEC 60068-2-6 |
| Odporno proti udarcu | 50 gn IEC 60068-2-27 |
| Razred električnega udara | Razred I IEC 1140 Razred I IEC 536 Razred I NF C 20-030 |
| IP stopnja zaščite | IP66v skladu zEN/IEC 60529 |

Pogodbena garancija

| | |
|-----------|-----------|
| Garancija | 18 months |
|-----------|-----------|

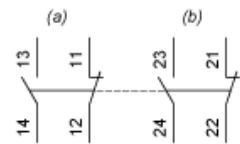
Dimensions



- (1) 1 fluid entry, tapped G1/4 (BSP female)
(2) 1 electrical connections entry, tapped Pg 13.5
 \varnothing : 2 elongated holes \varnothing 5.2 x 6.7

Wiring Diagram

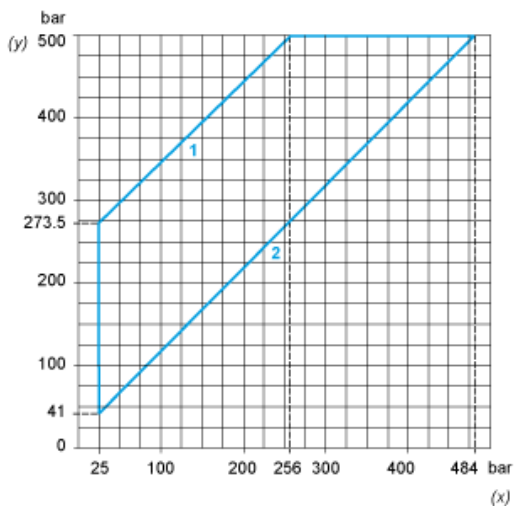
Terminal Model



- (a) Contact 1
- (b) Contact 2

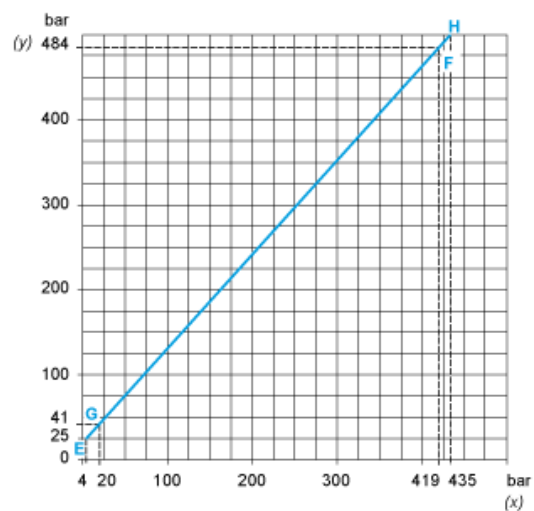
Operating Curves

High Setting Tripping Points of Contacts 1 and 2



- (y) PH2 setting (rising pressure)
- (x) PH1 setting (rising pressure)
- 1 : Maximum differential
- 2 : Minimum differential

Natural Differential of Contacts 1 and 2



- (y) Rising pressure
- (x) Falling pressure
- EF : Contact 1
- GH : Contact 2



(y) Pressure
(x) Time
(1) Adjustable value
(2) Non adjustable value
PH : High point
PB : Below point